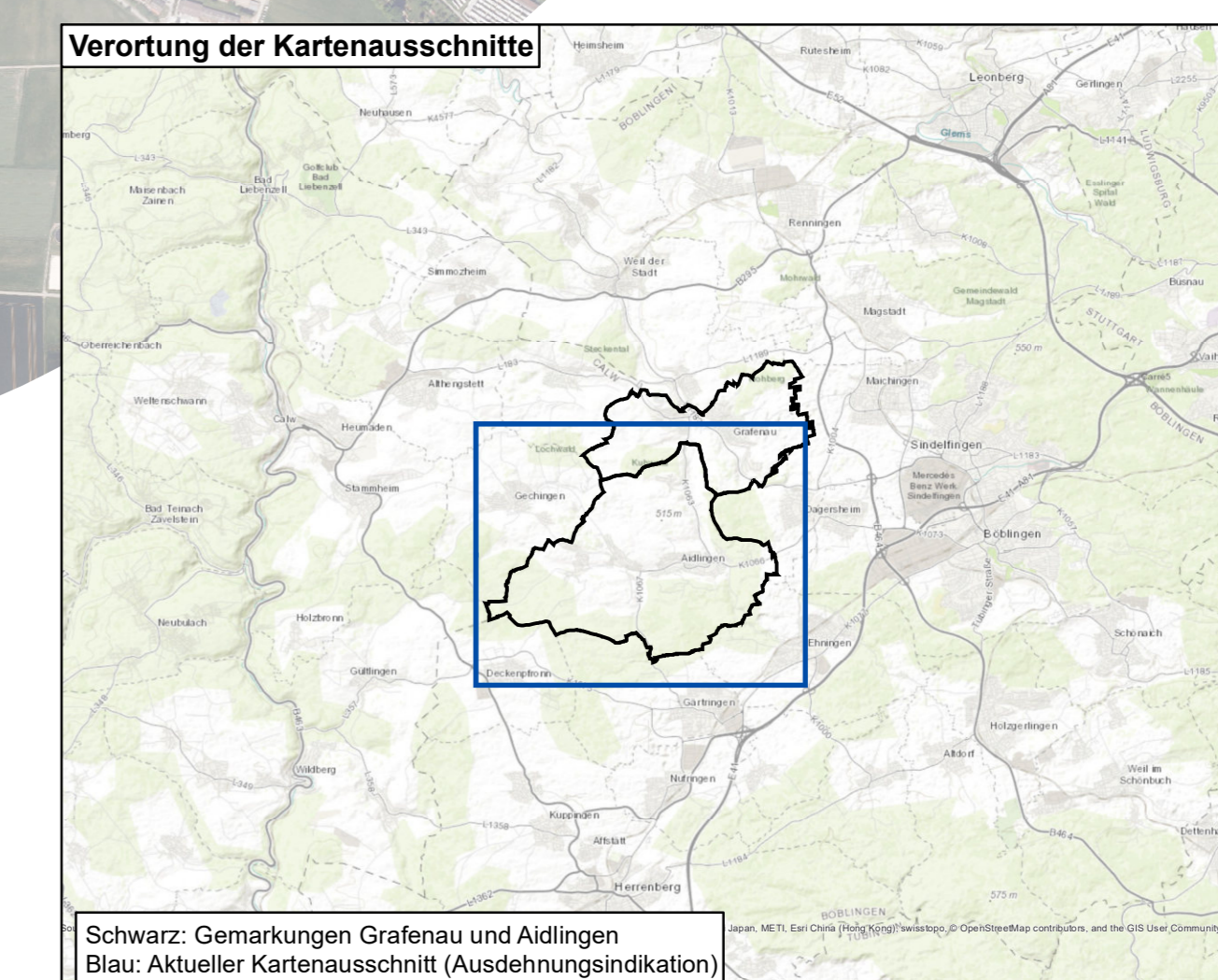


- Maßnahmengruppen**
- Anlage von Säumen und Pufferstreifen
 - Auf-den-Stock-setzen von Hecken
 - Extensivierung der Grünlandnutzung
 - Auslichten von Hecken (und tw. Gebüsch)
 - Potenzialflächen für Blühflächen / Bunttrachen
 - Beseitigung von Ablagerungen
 - Beweidung
 - Entsorgung von Mäh- und Schnittgut
 - Flächige Vernässung
 - Habitatverweiterung Warzenbeißer
 - Mähd mit Abräumen des Mahdguts
 - Nachpflanzung einzelner Streuobstbäume
 - Neuanlage bzw. Optimierung von Kleingewässern und Gräben
 - Pflege anpassen
 - Pflege v. Steinriegeln (tw. auch Trockenmauern)
 - Reduzierung Freizeitnutzung
 - Sukzession bzw. Verbuschung entfernen
 - Verbesserung der Durchgängigkeit v. Fließgewässern
 - Zustand erhalten
- Sonstige Kartenelemente**
- Gemeindegrenzen

i
 Einzelmaßnahmen werden für die Maßnahmenplanung in fachlich sinnvolle Maßnahmengruppen zusammengefasst bzw. eingeteilt. Beispielsweise bilden dann die Einzelmaßnahmen „Beibehaltung extensiver Grünlandnutzung“ sowie „Erhaltungsschnitt“ (bei Streuobstbäumen) und „stehendes Totholz erhalten“ die Maßnahmengruppe „Pflege anpassen“. Ein weiteres Beispiel wäre die Einzelmaßnahmen „Flächige Vernässung“ mit den Einzelmaßnahmen „Aufsäuen/Verlässen“ und „Geländemodellierung“. Die Einzelmaßnahmen überlagern sich in der Regel flächig, da z. B. bei Streuobstbeständen Maßnahmen für die Grünlandbewirtschaftung und den überschießenden Streuobstbestand erforderlich werden. Teilweise können dann noch FFH-Mähwiesen dazu. Weiterhin kommt es u. a. zu Überlagerungen bei Maßnahmen im Bereich von Magerrasen mit Beweidung und der Entfernung von aufkommender Sukzession und Verbuschung.
 Die einzelnen Maßnahmen können dem Anhang des Erläuterungsberichts zur Biotopverbundplanung Grafenau-Aidlingen entnommen werden.



Biotopverbundplanung Grafenau-Aidlingen

Maßnahmenplan - Karte 4
 Teilausschnitt Aidlingen

0 0,25 0,5 Kilometer

Datum: Dezember 2024
 Original-Maßstab: 1 : 9.000
 Planformat: A0
 Bearbeiter: AW, LW
 Planstand: Entwurf
 Geprüft:

Auftraggeber:
 Gemeinde Aidlingen
 Hauptstraße 6, 71134 Aidlingen

Gemeinde Grafenau
 Hofstetten 12, 71120 Grafenau

StadtLandFluss GbR
 M.Sc. Katharina Köpfer & Prof. Dr. Christian Köpfer
 Pöschinger Straße 14/3, 72622 Nürtingen
 Tel. 07142 - 2169963
 E-Mail post@stadtlandfluss.org