

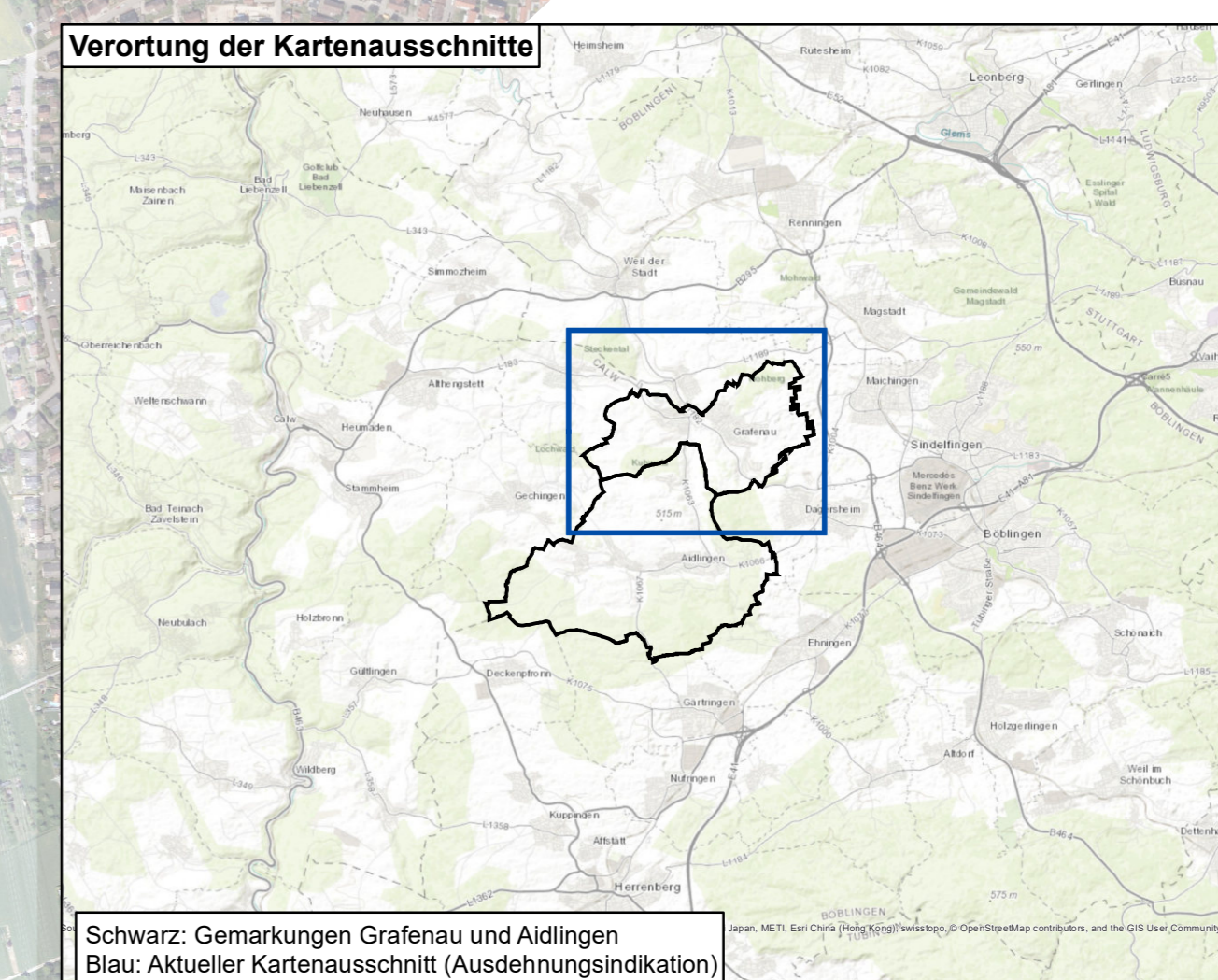


- Maßnahmengruppen**
- Anlage von Säumen und Pufferstreifen
  - Auf-den-Stock-setzen von Hecken
  - Extensivierung der Grünlandnutzung
  - Auslichten von Hecken (und tw. Gebüsch)
  - Potenzialflächen für Blühflächen / Buntbrachen
  - Beseitigung von Ablagerungen
  - Beweidung
  - Entsorgung von Mäh- und Schnittgut
  - Flächige Vernässung
  - Habitaterweiterung Warzenbeißer
  - Mahd mit Abräumen des Mahdguts
  - Nachpflanzung einzelner Streuobstbäume
  - Neuanlage bzw. Optimierung von Kleingewässern und Gräben
  - Pflege anpassen
  - Pflege v. Steinriegeln (tw. auch Trockenmauern)
  - Reduzierung Freizeitnutzung
  - Sukzession bzw. Verbuschung entfernen
  - Verbesserung der Durchgängigkeit v. Fließgewässern
  - Zustand erhalten
- Sonstige Kartenelemente**
- Gemeindegrenzen

**i**

Einzelmaßnahmen werden für die Maßnahmenplanung in fachlich sinnvolle Maßnahmengruppen zusammengefasst bzw. eingeteilt. Beispielsweise bilden dann die Einzelmaßnahmen „Beibehaltung extensiver Grünlandnutzung“ sowie „Erhaltungsschnitt“ (bei Streuobstbäumen) und „stehendes Totholz erhalten“ die Maßnahmengruppe „Pflege anpassen“. Ein weiteres Beispiel wäre die Maßnahmengruppe „Flächige Vernässung“ mit den Einzelmaßnahmen „Aufsäuen/Verlässen“ und „Geländemodellierung“. Die Einzelmaßnahmen überlagern sich in der Regel flächig, da z. B. bei Streuobstbeständen Maßnahmen für die Grünlandbewirtschaftung und den überschüssigen Streubestand erforderlich werden. Teilweise kommen dann noch FFH-Mähwiesen dazu. Weiterhin kommt es u. a. zu Überlagerungen bei Maßnahmen im Bereich von Magerrasen mit Beweidung und der Entfernung von aufkommender Sukzession und Verbuschung.

Die einzelnen Maßnahmen können dem Anhang des Erläuterungsberichts zur Biotopverbundplanung Grafenau-Aidlingen entnommen werden.



**Biotopverbundplanung Grafenau-Aidlingen**

**Maßnahmenplan - Karte 4**  
Teilausschnitt Grafenau

0 0,25 0,5 Kilometer

Datum: Dezember 2024  
Original-Maßstab: 1 : 7.000  
Planformat: A0  
Bearbeiter: AW, LW  
Planstand: Entwurf  
Geprüft:

Auftraggeber:  
Gemeinde Aidlingen  
Hauptstraße 6, 71134 Aidlingen

Gemeinde Grafenau  
Hofstetten 12, 71120 Grafenau

**StadtLandFluss GbR**  
M.Sc. Kerstin Köpfer & Prof. Dr. Christian Köpfer  
Pöschinger Straße 14/3, 72622 Nürtingen  
Tel. 07142 - 216963  
E-Mail post@stadtlandfluss.org